

Росинкова 1^й эт.

ТЕХНИЧЕСКИЙ ПЛАН ПОМЕЩЕНИЯ

Всего листов 15

ТЕХНИЧЕСКИЙ ПЛАН ПОМЕЩЕНИЯ	Заполняется специалистом органа кадастрового учета	
Титульный лист	регистрационный № _____	
	(подпись) _____	(инициалы, фамилия) _____
	« ____ » _____ г.	
1. Технический план помещения подготовлен в результате выполнения кадастровых работ в связи с представлением в орган кадастрового учета заявления (нужное отметить):		
<input checked="" type="checkbox"/> о постановке на государственный кадастровый учет здания		
<input type="checkbox"/> о государственном кадастровом учете изменений здания с кадастровым № _____		
<input type="checkbox"/> о государственном кадастровом учете изменений здания с кадастровым № _____ в связи с образованием части (частей) здания		
2. Сведения о заказчике кадастровых работ		
(фамилия, имя, отчество (при наличии отчества) физического лица, полное наименование юридического лица, органа государственной власти, органа местного самоуправления, иностранного юридического лица с указанием страны его регистрации (инкорпорации))		
Подпись _____ <i>С.В.Альшеевский - юрист</i>	Дата « <u>19</u> » <u>04</u> <u>2012</u> г.	
<i>Место для оттиска печати заказчика кадастровых работ</i>		
3. Сведения о кадастровом инженерере		
Фамилия, имя, отчество (при наличии отчества)	Мельникова Ольга Иннокентьевна - начальник отдела технической инвентаризации Красноярского отделения	
№ квалификационного аттестата кадастрового инженера	ОГРН 1027739346502, Свидетельство "Об аккредитации организации на осуществление технического учета и технической инвентаризации объектов капитального строительства" Серия РН-1 №000398 от 01 Ноября 2007 г.	
Контактный телефон	8(391) 2-78-81-66	
Почтовый адрес и адрес электронной почты, по которым осуществляется связь с кадастровым инженером: 660135, Красноярский край, г. Красноярск, ул. Взлетная, д. 59		
E-mail: omelnikova@sfo.rosinv.ru		
Сокращенное наименование юридического лица, если кадастровый инженер является работником юридического лица: филиал ФГУП "Ростехинвентаризация - Федеральное БТИ" по Красноярскому краю		
Подпись _____ <i>О.И.Мельникова</i>	Дата « <u>19</u> » <u>04</u> <u>2012</u> г.	
<i>Место для оттиска печати кадастрового инженера</i>		

ТЕХНИЧЕСКИЙ ПЛАН ПОМЕЩЕНИЯ

Характеристики помещения

№ п/п	Наименование характеристики	Значение характеристики
1	2	3
1	Кадастровый номер помещения	-
2	Кадастровый номер здания или сооружения, в которых расположено помещение	-
3	Номер, обозначение этажа, на котором расположено помещение	1
4	Ранее присвоенные государственный учетный номер помещения(кадастровый, инвентарный или условный номер)	04:401:001:010755070:0001:20016 (16.04.2012, ФГУП "Ростехинвентаризация-Федеральное БТИ");
5	Адрес (описание местоположения) помещения	660021 Красноярский край, г.Красноярск, ул.Копылова, д.2А, пом.16
	Субъект Российской Федерации	край Красноярский
	Муниципальное образование	г. Красноярск
	Населенный пункт (город, село и т.д.)	-
	Улица (проспект, пер. и др.)	ул. Копылова
	Номер дома	2А
	Номер корпуса	-
	Номер строения	-
	Номер помещения (квартиры)	16
	Иное описание местоположения	660021 Красноярский край, г.Красноярск, ул.Копылова, д.2А, пом.16
6	Назначение помещения	Нежилое помещение
7	Вид жилого помещения	-
8	Общая площадь помещения (Р), м2	212.9

Федеральная служба
государственной регистрации, кадастра и картографии
ФГУП «РОСТЕХИНВЕНТАРИЗАЦИЯ - ФЕДЕРАЛЬНОЕ БТИ»
Филиал ФГУП «Ростехинвентаризация - Федеральное БТИ»
по Красноярскому краю

Отделение: Красноярское

Участок:

ТЕХНИЧЕСКИЙ ПАСПОРТ ПОМЕЩЕНИЯ

«Нежилое помещение»

(наименование согласно правоустанавливающим документам заказчика)

в доме, расположенном по адресу:

Субъект РФ	Красноярский край				
Административный район					
Почтовый индекс					
Муниципальное образование (городской округ, сельское или городское поселение)	Красноярск, г				
Населенный пункт (город, поселок, село, станция, деревня, хутор, кишлак, аул и др.)					
Район города (тип, наименование)	Железнодорожный район				
Улица, переулок, проспект и т.п.	Копылова, ул				
дом №	2 А	корпус №		строение №	Литера А, А1, А2, А3, А4, А5, А6, А7, А8
пом. №	пом. 16	Тип и номер этажа	Этаж №1		в Литере А

Местоположение по документу: Красноярский край, г. Красноярск. ул. Копылова. д.2 А, пом.16

Инвентарный номер	04:401:001:010755070:0001
Предыдущий инвентарный номер	
Кадастровый номер	
Предыдущий кадастровый номер	
Кадастровый номер земельного участка (при наличии)	
Инвентарный номер помещения	04:401:001:010755070:0001:20016
Кадастровый номер помещения	

Паспорт составлен по состоянию на «20» марта 2012г. 18 04 12
Мельникова О.Н.

Руководитель
(уполномоченное лицо)

М.П.

Тин - Шан Е.В.
(Фамилия И.О.)

I. Общие сведения

назначение	Нежилое
общая площадь, м2	2819.5
число надземных этажей	4
число подземных этажей	0
этажи и их тип	

I. Исчисление площадей и объемов помещения и его частей по наружным размерам

№	Наименование зданий, помещений и их частей	Формулы для подсчета площадей	Площадь (м2)	Высота (м)	Объем (м3)
	2	3	4	5	6
	Основное (пом.16)	$18.00 \times 10.00 - 3.00 \times 2.00 + 9.00 \times 2.00 + 6.65 \times 6.65 + 6.30 \times 2.00 + 3.00 \times 2.40$	256.0	5.10	1306

Итого площадь застройки (код 001): 256.0

III. Описание конструктивных элементов помещения, его основных частей и определение износа

Литера: А

Год завершения строительства: 1977

Число этажей: 1

Группа капитальности: I

Вид внутренней отделки: простая

Тип этажей: Этаж

Для незавершенного строительства степень готовности (процент): _____

№ п.п.	Наименование конструктивных элементов		Описание конструктивных элементов (материал, конструкция, отделка и прочее)	Техническое состояние (осадки, трещины, гниль и т.п.)	Удельный вес по таблице	Поправка к удельному весу	Уд. вес констр. элементов с поправ.	Износ в %	% износа	Текущие изменения	
										Изн в %	
										элемента	к зданию, строению
1	2		3	4	5	6	7	8	9	10	11
1	Фундамент		железобетонный свайный	хорошее	10	1	10	20	2		
2	а) стены и их наружная отделка		каркасно-панельные	хорошее	22	1	22	20	4.4		
	б) перегородки		гипсовые и асбестовые	хорошее							
3	Перекрытия	чердачное	сборные плиты	хорошее	17	1	17	20	3.4		
		междуэтажное	сборные плиты	трещины в местах сопряжения							
		подвальное									
4	Крыша		Металлическая	хорошее	2	1	2	10	0.2		
5	Полы		керамические, рулонные, бетонные	хорошее	6	1	6	20	1.2		
6	Проемы	оконные	двойные	хорошее	9	1	9	20	1.8		
		дверные	дерево, металл, пластик	хорошее							
7	Внутренняя отделка		простая	хорошее	14	1	14	10	1.4		
8	отопление		центральное водяное	хорошее	14	1	14	20	2.8		
	водопровод										
	канализация		центральная	хорошее							
	горяч. водоснаб.		центральное	хорошее							
	ванны										
	электроосвещение		центральное	хорошее							
	радио										
	телефон										
	вентиляция										
	лифты										
9	Прочие работы				6						

Итого: 100 X 94 X 17.2

% износа, приведённый к 100 по формуле: $\% \text{износа}(\text{гр.9}) * 100 / \text{уд.вес}(\text{гр.7}) = 18$

V. Экспликация к поэтажному плану

Этаж, инв. №	Номер помещения	Номер комнаты	Назначение частей помещения	Площадь по внутреннему обмеру										Внутренняя высота комнаты
				Общая площадь	в том числе									
					Служебно-подсобная	Учрежденческая	Производственная	Автомойка	Автосалон	Автосервис	Автостоянка	Автотехцентр	Административно-управленч	
1	2	3	4	5	6	7	8	9	10	11	12	13	14	15
1	пом.16	1	Коридор	9.4	9.4									4.80
1	пом.16	2	Кабинет	20.8		20.8								4.80
1	пом.16	3	Кабинет	20.3		20.3								4.80
1	пом.16	4	Производственное	53.4			53.4							4.80
1	пом.16	5	Подсобное	5.4	5.4									4.80
1	пом.16	6	Подсобное	6.4	6.4									4.80
1	пом.16	7	Коридор	5.8	5.8									4.80
1	пом.16	8	Коридор	7.2	7.2									4.80
1	пом.16	9	Подсобное	5.5	5.5									4.80
1	пом.16	10	Подсобное	3.9	3.9									4.80
1	пом.16	11	Санузел	1.9	1.9									4.80
1	пом.16	12	Подсобное	1.2	1.2									4.80
1	пом.16	13	Подсобное	13.2	13.2									4.80
1	пом.16	14	Коридор	25.7	25.7									4.80
1	пом.16	15	Гардероб	6.8	6.8									4.80
1	пом.16	16	Гардероб	3.9	3.9									4.80
1	пом.16	17	Гардероб	2.8	2.8									4.80
1	пом.16	18	Гардероб	5.2	5.2									4.80
1	пом.16	19	Подсобное	2.5	2.5									4.80
1	пом.16	20	Лестничная клетка	7.3	7.3									4.80
1	пом.16	21	Лестничная клетка	4.3	4.3									4.80
Итого по помещению пом.16				212.9	118.4	41.1	53.4							

VI. Инвентаризационная стоимость (в руб.)

Дата записи	В ценах какого года	Основные здания (строения)		Служебные строения		Сооружения		Всего	
		Восстано вительная	Восстано вительная с учётом износа	Восстано вительная	Восстано вительная с учётом износа	Восстано вительная	Восстано вительная с учётом износа	Восстано вительная	Восстано вительная с учётом износа
1	2	3	4	5	6	7	8	9	10
20.03.2012	1969	28132	23068					28132	23068
20.03.2012	2012							x164.18	3787304

VII. Балансовая стоимость (в руб.)

Литера	Стоимость по состоянию на	Примечание
1	2	3

VIII. Перечень документов, приложенных к настоящему паспорту

№ п/п	Наименование	Дата составления	Кол-во листов
1	2	3	4
1	План земельного участка		
2	Поэтажный план	16.04.2012 г.	1

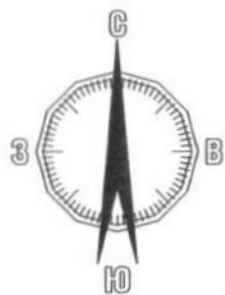
IX. Особые отметки

Год реконструкции	
Год капитального ремонта	
Примечание: (сведения о нарушении градостроительных и строительных норм и правил, наличие разрешения на строительство и прочие сведения, имеющие существенное значение ведения реестра)	Год постройки Лит. А, Лит.А1 - 1977; Лит.А2-1999; Лит.А3, Лит.А4, Лит. А5 - 2001; Лит. А6 - 2003; Лит.А7, Лит.А8 - 2005. Общая площадь уменьшилась на 8,1 кв.м за счет возведения внутренних перегородок и отделки помещения, разрешительные документы не требуются. Предыдущий адрес: г. Красноярск, ул. Копылова, д.2 "А", часть нежилого помещения №2; ул. Копылова, д.2 "А", комната 2 пом.№2; ул. Копылова, д. 2 "А", нежилое помещение №8.

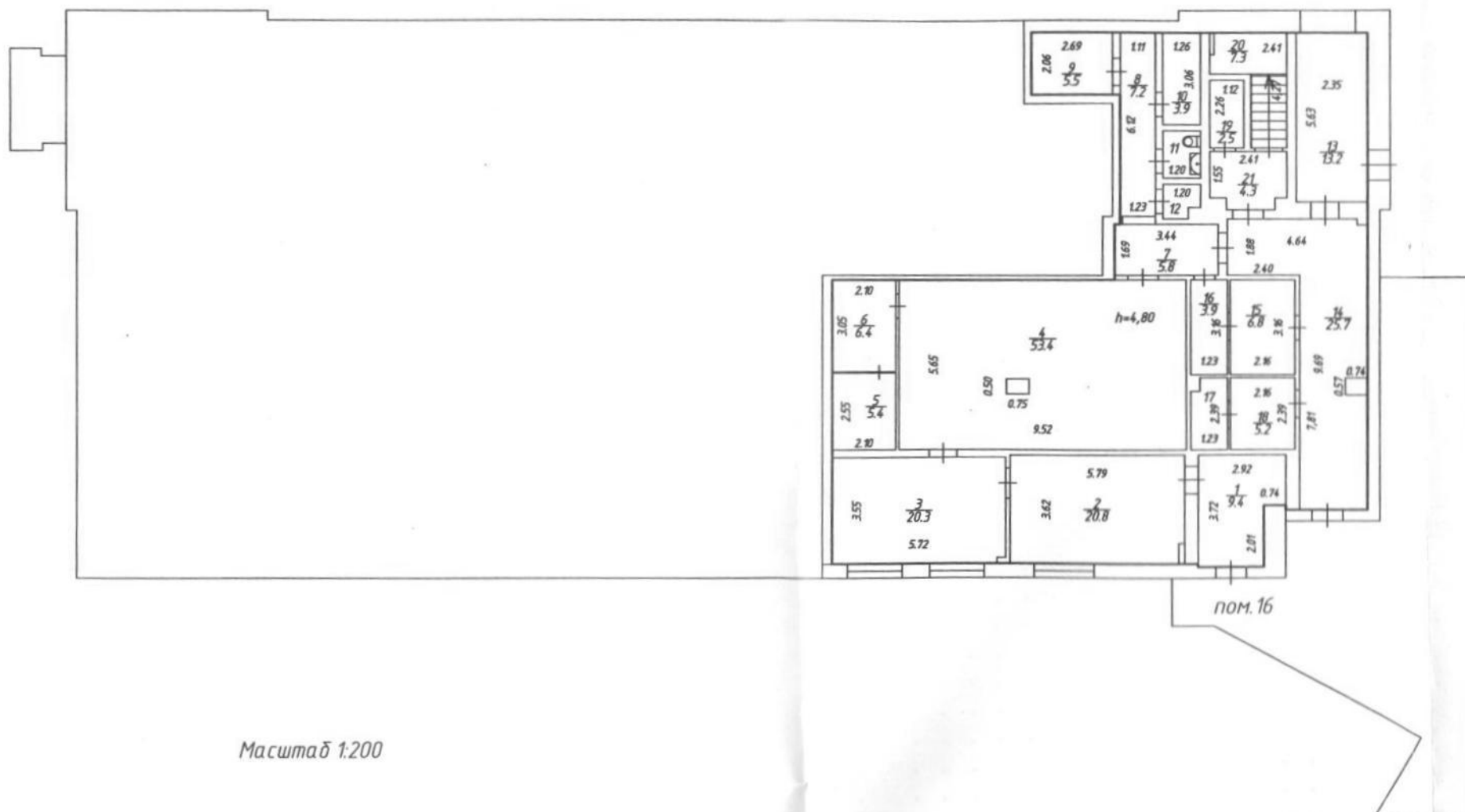
« 16 » апреля 2012г. Исполнил  / Якимова Г. Ю. /
 подпись Фамилия И.О.

« » г. Проверил  / Тин-Шан Е. В. /
 подпись Фамилия И.О.

План части этажа



1 этаж

$$\frac{\text{Лит. А}}{H=5,10}$$


Масштаб 1:200

Условные обозначения: